

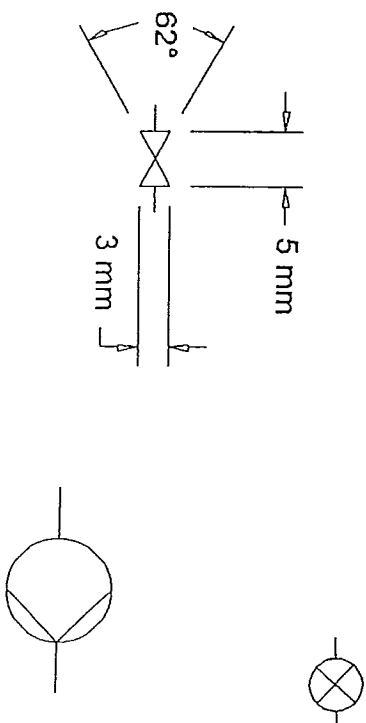


SVENSKA PETROLEUM INSTITUTET

Nybrogatan 11 114 39 STOCKHOLM  
TELEFON 08-667 09 25 TELEFAX 08-667 09 54

STANDARD FÖR SYMBOLER ATT ANVÄNDAS I RITNINGAR FÖR  
GEMENSAMMA OLJEANLÄGGNINGAR OCH OLJEDEPÅER

Svenska Petroleum  
Institutet (SPI) är en  
gemensam bransch-  
organisation för  
oljebolagen i Sverige  
och har som ändamål  
att tillvarata och  
befrämja olje-  
branschens intressen.  
SPI sysslar inte med  
frågor som rör priser  
eller konkurrensen  
mellan medlems-  
företagen.  
SPI bildades år 1951.



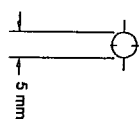
UTGÅVA : 1

DATUM: 1994-07-01

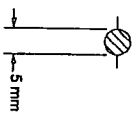
Benämning

Symbol

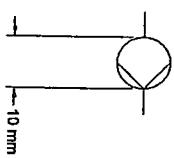
Filter



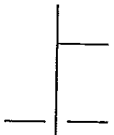
Filtarseparator



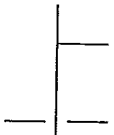
Pump



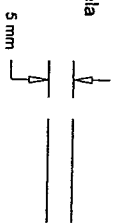
Ledning som påstick



Ledning som ej påstick



Avstånd mellan parallella flödeslinjer



Ökas eller minskas med 2,5 mm  
moduler beroende på behovet,  
text o dyli.

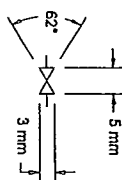


MÅTTSÄTTNING

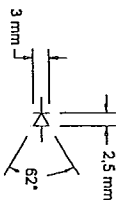
Benämning

Symbol

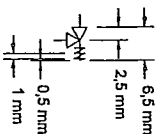
Generell ventill



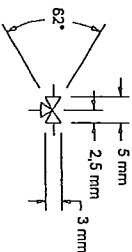
Backventill



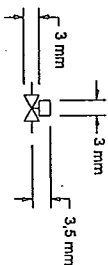
Överströmningventill,  
säkerhetsventill



Trevägsventill



Automatventill



ÖVERENSKOMMEN STANDARD FÖR SYMBOLER ATT ANVÄNDAS I RITNINGAR FÖR  
GEMENSAMMA OLJEANLÄGGNINGAR OCH OLJEDEPAER

UTGÅVA : 1

DATUM: 1994-07-01

MANUELLA VENTILER

Benämning	Symbol	Förkortning
Avstängningsventill (generell ventillsymbol)		V
Kulventill		KV
Slussventill		SV
Vridspällventill		VV
Avflansningsventill		AFL
Reglerventill		RV

ÖVRIGA MANUELLA VENTILER

Benämning	Symbol	Förkortning
Backventill		BV
Överströmningventill, säkerhetsventill		ÖV all. SÄ
Trevägsventill		TV
Automatisk trevägsventill		ATV
Övertrycksventill		ÖTV

AUTOMATISKA VENTILER

Benämning	Symbol	Förkortning
Automatventill		AV
Specificering av automatventill		XX =

- ED Eldon-styrning
- LD Lufidon-styrning
- HD Hydraldon-styrning
- RV Reglerventill
- S Magnetventill
- EV Egenmedlastyrd
- EVS Egenmedlastyrd med magnetventill

Benämning	Symbol	Förkortning
Tryck- och vakuum ventil		PV
Kombinerad back- och avstängningsventill		BAV
Flötdrventill		FLV

**FILTER**

Benämning	Symbol	Förkortning
Filler		F
Filterseparator		FS

**MÄTARE**

Benämning	Symbol	Förkortning
Flödesmätare		M

**PUMPAR**

Benämning	Symbol	Förkortning
Pump (generell beteckning för pump)		P
Centrifugalpump		P
Kolvpump		P
Membranpump		P
Krugghjulspump		P
SKRUVPUMP		P
Excenterskruvpump		P
Specifisering av pump		XX =

BP Boosterpump  
 PP Produktpump  
 DP Doseringspump  
 LP Lånspump

**KOPPLINGAR**

Benämning	Symbol	Förkortning
Koppling		KP
Droppfri Koppling		PK
Skumanslutning		SA

**GIVARE**

Benämning	Symbol	Förkortning
Manometer		PI
Flödesvakt		FV
Pressostat		PA
Nivåvakt-temistor		NT
Nivåvakt-flotdr		NF
Temperaturmätare		TI

**ÖVRIG UTRUSTNING**

Benämning	Symbol	Förkortning
Signalfläns		SF
Blindfläns		BF
Flytande sug		FSU
Stötdämpare		SDP
Omrörare		OR
Släng		SLA
Svängarm		SVL
Lastarm ovanfylning		OVF
Kona		K
Oljeförrenat avlopp		OFA
Explosionsskydd		ES
Detonationsskydd		DS
Strömminnsregulator		R
Värmeväxlare		VVX